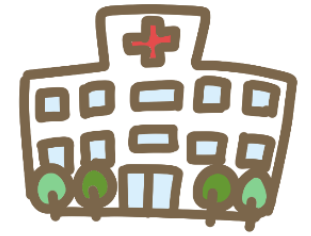


# GW休診日のお知らせ



誠に勝手ながら、ゴールデンウィークの休診日は下記の通りとさせていただきます。

ご迷惑をおかけしますが、よろしくお願い致します。

4/29 (月)	4/30 (火)	5/1 (水)	2 (木)	3 (金)	4 (土)	5 (日)	6 (月)
休診日	通常通り	通常通り	休診日	休診日	休診日	休診日	休診日



メドタウンたなかファミリークリニック